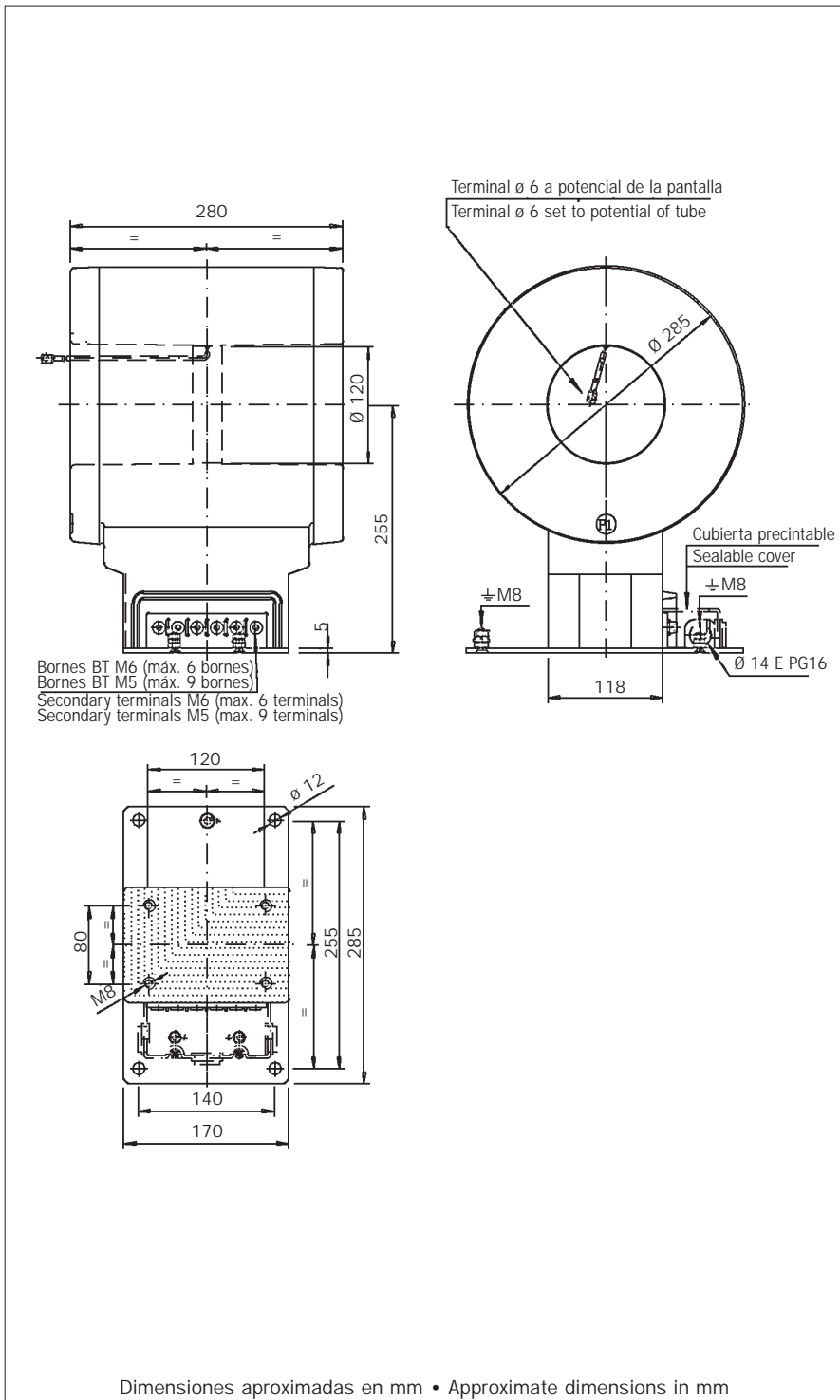


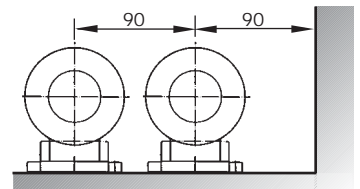
# TRANSFORMADOR DE INTENSIDAD CURRENT TRANSFORMER

## AGN-24

24 (IEC)  
26 (IEEE)



DISTANCIAS RECOMENDADAS • SUGGESTED DISTANCES



MARCAJE • MARKING (IEC • IEEE)

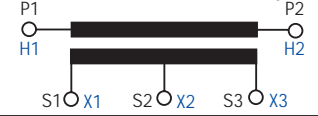
Simple Relación Primaria y un secundario / Simple Primary Ratio and one secondary.



Simple Relación Primaria y dos secundarios / Simple Primary Ratio and two secondaries



Doble Relación Primaria por toma secundaria y un secundario / Double Primary Ratio and intermediate tapping on secondary winding.



### DESCRIPCION

Transformador de intensidad, tipo soporte, diseñado para servicio interior, encapsulado en resina. Para medida y/o protección. Construibles bajo normas UNE, CEI, VDE, IEEE. Otras normas o características especiales bajo consulta.

### DESCRIPTION

Current transformer, support-type, valid for indoor service, cast resin. Designed for measurement and/or protection. Manufactured as per standard UNE, IEC, VDE, IEEE. Other standards or special technical specification on request.

## TRANSFO. INTENSIDAD AGN-24 CURRENT TRANSFORMER

### CARACTERISTICAS ELECTRICAS

|   | UNE•IEC | IEEE |
|---|---------|------|
| • Tensión nominal de aislamiento (kV)                       | 24      | 26   |
| • Tensión máxima de servicio (kV)                           | 24      | 25,5 |
| • Frecuencia de utilización (Hz)                            | 50/60   |      |
| • Tensión de ensayo a frecuencia industrial (durante 1 min) |         |      |
| - Entre primario y secundario, este unido a masa (kV)       | 50      | 50   |
| - Entre secundario y masa (kV)                              | 3       | 2,5  |
| • Ensayo impulso tipo rayo (kV cresta)                      | 125     | 150  |
| • Intensidad primaria máxima (A)                            |         |      |
| - Simple Relación Primaria                                  | 4000    |      |
| • Intensidad secundaria (bajo pedido 1 ó 2 A)               | 5A      |      |
| • Número de núcleos máximo                                  | 3       |      |
| • Sobreintensidad admisible en permanencia ( $I_N$ )        | 1,2     |      |
| • Máxima corriente térmica admisible durante 1 seg. (kA)    | 100     |      |

### ELECTRICAL CHARACTERISTICS

- Highest voltage (kV)
- Highest voltage for equipment (kV)
- Frequency (Hz)
- Test voltage at industrial frequency (during 1 min)
  - On the primary and secondary (kV)
  - On the secondary winding (kV)
- BIL and full wave (kV crest)
- Highest primary current (A)
  - Simple Primary Ratio
- Secondary current (1 or 2 A on request)
- Number of cores
- Maximum continuous current ( $I_N$ )
- Maxim. (Short-time) thermal current during 1 sec. (kA)

### CARACTERISTICAS MECANICAS

- Par de apriete de la tornillería
  - Tornillo M 6 0,5 m x kg
  - Tornillo M 8 1,5 m x kg
  - Tornillo M 10 2,0 m x kg
- Peso aproximado 42 Kg
- Puede suministrarse con barra primaria de cobre (plateada bajo pedido)
- Borne de tierra de acero (cincado y bicromatado)
- Cubierta bornes secundarios de policarbonato  
Bajo pedido se pueden suministrar de acero cincado y bicromatado.

### MECHANICAL CHARACTERISTICS

- Torque
  - Screw M 6
  - Screw M 8
  - Screw M 10
- Approximate weight
- Can be supplied with primary bar made of copper (silver-plate on request)
- Ground terminal made of steel (zincado and bi-cromated)
- Secondary terminals cover made of policarbonato.  
Can be supplied made of zincado and bi-chromed steel on request.

### PRESTACIONES

| CLASE DE PRECISION<br>ACCURACY CLASS | MARCA A<br>MARK A |      | Nº SECUNDARIOS<br>NUMBER OF SECONDARIES |                         |
|--------------------------------------|-------------------|------|---|-------------------------|
|                                      | 3000              | 4000 |   |                         |
| 0,2                                  | >100              | >100 | 1                                       | 1 Medida/Measure        |
| 5P10                                 | >100              | >100 | 1                                       | 1 Protección/Protection |
| 5P20                                 | >100              | >100 | 1                                       | 1 Protección/Protection |
| 0,2                                  | >100              | >100 | 2                                       | 1M + 1P                 |
| 5P10                                 | >100              | >100 | 2                                       | 1M + 1P                 |
| 0,2                                  | 95                | >100 | 3                                       | 1M + 2P                 |
| 5P10                                 | >100              | >100 | 3                                       | 1M + 2P                 |
| 5P10                                 | >100              | >100 | 3                                       | 1M + 2P                 |
| 0,2                                  | 95                | >100 | 3                                       | 1M + 2P                 |
| 5P10                                 | 80                | 80   | 3                                       | 1M + 2P                 |
| 5P20                                 | 60                | 60   | 3                                       | 1M + 2P                 |
| 0,2                                  | 95                | >100 | 3                                       | 1M + 2P                 |
| 5P20                                 | 30                | 40   | 3                                       | 1M + 2P                 |
| 5P20                                 | 30                | 40   | 3                                       | 1M + 2P                 |

### SERVICES

- Estas potencias son orientativas
- Posibilidad Doble Relación Primaria por toma secundario (consultar potencia).
- This rated outputs are orientative values.
- Possible Double Primary Ratio by secondary tapping (consult burden).