

arteche



Sensory i łącza PLC
dla sieci SN Smart Grid

Sensory

Automatyka Dystrybucji wspomaga nowoczesne firmy dystrybucji energii w rozwiązywaniu bieżących wyzwań, takich jak np. integracja niewielkich wytwórców energii w sieci. Zapewnia więcej niż funkcjonalność dla przedsiębiorstw dystrybucyjnych, poprzez wniesienie znaczącego udziału do poprawy zarządzania operacyjnego i uczynienie z sieci smart grid elementu przynoszącego rzeczywistą korzyść.

Główne wyzwania dla Automatyki Dystrybucji: Sieci SN pokrywają duże obszary, mają różne topologie i dużą ilość węzłów do monitorowania. Wymagane są zatem rozwiązania konkurencyjne cenowo, niezawodne i łatwe do instalacji.

Innowacyjność oraz znajomość dziedziny aparatów elektrycznych i pomiarowych pozwala firmie Arteche rozwijać szeroką gamę sensorów SN o wysokiej klasie dokładności. Niewielkie wymiary, standaryzacja wykonania i wygląd zewnętrzny są odpowiedzią na nowe wyzwania dla Automatyki Dystrybucji i jej zastosowań w obrębie sieci smart grid.

Sensory SN w sieciach smart grid są instalowane w kluczowych węzłach sieci i zapewniają najważniejsze dane do lokalizacji i izolowania zwarc, do równoważenia obciążenia w liniach zasilających, a także umożliwiają wykorzystanie zaawansowanych aplikacji w sieciach smart grid (np. FLISR - lokalizacja i izolowanie zwarcia oraz przywrócenie zasilania, LB - równoważenie obciążenia, MFR - przywrócenie zasilania po wystąpieniu zwarcia, Aplikacja DOMA zbierająca i analizująca dane z sieci w czasie rzeczywistym).

Sensory SN firmy Arteche mają kompaktowe niewielkie wymiary, nie wymagają dodatkowej kalibracji po zainstalowaniu, zostały zaprojektowane i wykonane dla wszystkich wariantów pracy w różnych środowiskach sieci dystrybucyjnych SN - linie napowietrzne, aplikacje wewnętrzne (w tym linie kablowe), rozdzielnice GIS i AIS.

	Napowietrzne		Wnętrzowe	
			Dla rozdz. GIS	Dla rozdz. AIS
Łącza PLC	Overcap	Plugcap/Plugcom	Undercap	
Sensory napięciowe	Oversens	Plugsens / Plugcom	Undersens	
Sensory prądowe	Przekładniki niskich mocy i sensory Rogowskiego			



› PlugSens

Sensory napięciowe

SENSORY NAPIĘCIOWE DLA ROZDZIELNIC GIS - PLUGSENS

- › Rezystancyjny sensor napięciowy **sensART PLUGSENS** został specjalnie zaprojektowany do pomiaru napięcia w rozdzielnicach SN z głowicami konektorowymi DIN-C w stacjach transformatorowych lub rozdzielnicach pierścieniowych RMU z SF6, z napięciami do 24 kV.



› UnderSens

SENSOR NAPIĘCIOWY DO ZASTOSOWAŃ WNĘTRZOWYCH - UNDERSENS

- › Rezystancyjny sensor napięciowy **sensART UNDERSENS** został specjalnie zaprojektowany do pomiaru napięcia w liniach z napięciem do 36 kV, w instalacjach i rozdzielnicach z izolacją powietrzną.



› PlugCom

KOMBINOWANY SENSOR NAPIĘCIOWY + ŁĄCZE PLC/BPL DLA ROZDZIELNIC GIS - PLUGCOM

- › **PLUGCOM** integruje w jednym urządzeniu sensor napięciowy i łącze PLC/BPL, w aplikacjach wymagających obu tych funkcji w jednej rozdzielnicy SN, z napięciem do 24kV.

SENSOR NAPIĘCIOWY DO ZASTOSOWAŃ NAWIETRZNYCH - OVERSENS

- › Rezystancyjny sensor napięciowy **sensART OVERSENS** został specjalnie zaprojektowany do pomiaru napięcia w aplikacjach dla sieci napowietrznych.
- › Uchwyty i inne akcesoria umożliwiają łatwy montaż na słupach energetycznych w liniach z napięciem do 36kV.



› OverSens

Sensory prądowe do sieci Smart Grid

Przekładniki prądowe niskich mocy

SENSOR PRĄDOWY ICN

- › Sensor prądowy do linii SN. Przekładnik toroidalny do aplikacji wewnętrznych. Wykonany w zgodności ze standardami UNE, IEC, VDE oraz IEEE.



› Sensor prądowy ICN

SENSOR PRĄDOWY LPCTSC Z DZIELONYM RDZENIEM

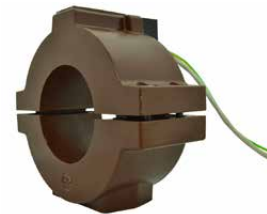
- › Przekładnik prądowy niskiej mocy przeznaczony do linii z napięciem do 36kV.
- › Pomiar prądu w sieciach smart grid, zgodnie z normą IEC 60044-8.



› Sensor prądowy LPCTSC z dzielonym rdzeniem

SENSOR PRĄDOWY SKŁADOWEJ ZEROWEJ Z DZIELONYM RDZENIEM

- › Przekładnik prądowy niskiej mocy do linii o napięciach do 36kV.
- › Zakresy prądowe dla kabli SN w izolacji, w sieciach smart grid zgodnie z normą IEC 60044-8.



› Sensor składowej zerowej z dzielonym rdzeniem

Sensory Rogowskiego

SENSOR ROGOWSKIEGO RGW Z DZIELONYM RDZENIEM

- › Cewka Rogowskiego przystosowana do pracy przy napięciach do 36kV.
- › Zastosowania w instalacjach wewnętrznych.
- › Zakresy prądowe dla kabli SN w izolacji, w sieciach smart grid zgodnie z normą IEC 60044-8.



› Sensor Rogowskiego z dzielonym rdzeniem

SENSORY ROGOWSKIEGO DO INSTALACJI NAPOWIETRZNEJ

- › Cewka Rogowskiego przystosowana do pracy przy napięciach do 36kV.
- › Zastosowania w instalacjach napowietrznych.
- › Zakresy prądowe dla kabli SN w izolacji, w sieciach smart grid zgodnie z normą IEC 60044-8.

ŁĄCZA PLC/BPL

Łącza PLC/BPL firmy Arteche, które powstały w wyniku wieloletnich prac projektowych, prezentują najwyższy światowy standard. Do dnia dzisiejszego, na całym świecie zostało zainstalowanych ponad 10,000 szt. tych urządzeń

ARTECHE R&D&I (Działalność badawcza, rozwojowa i innowacyjna)

Nasza szeroka gama produktów – łącz PLC/BPL, oferuje najwyższy standard dostępny w transmisji danych. Urządzenia zaprojektowane w firmie Arteche umożliwiają łatwą i szybką instalację przy zachowaniu pełnego bezpieczeństwa personelu podczas instalacji, a także bezpieczeństwa pracy sieci elektrycznych.



› Plugcap: Łącze PLC dla rozdzielnic SN w izolacji gazowej



› Overcap: Łącze PLC dla linii napowietrznych do 36 kV



› Undercap: Łącze PLC dla linii wewnętrznych do 36kV



arteche
Moving together

